

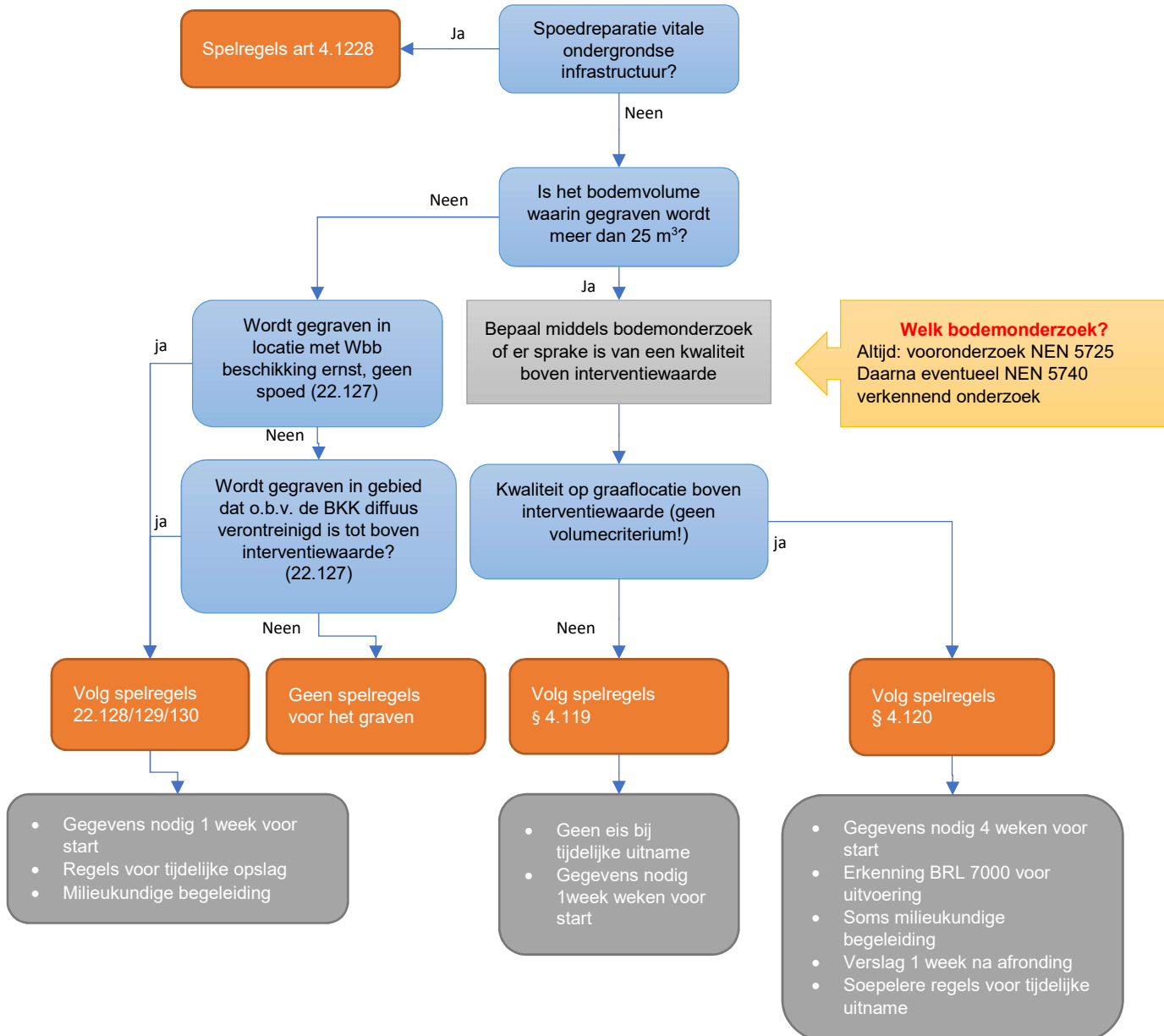
# Mba graven

In het bal wordt de activiteit graven in de bodem aangewezen als een milieubelastende activiteit waarvoor spelregels zijn opgesteld. Voor graven in bodem met een kwaliteit onder of gelijk aan de interventiewaarde zijn die spelregels vastgelegd in § 4.119. Voor graven in bodem met een kwaliteit boven de interventiewaarde is dat in § 4.120.

Algemeen uitgangspunt is dat de gehele graafactiviteit onder één mba valt. Maar in een aantal gevallen is het wel zinvol om het graafwerk te splitsen en twee mba's van toepassing te laten zijn.

Een speciale categorie is het kleinschalig grondverzet. Daar kunnen in een aantal gevallen ook spelregels aan verbonden zijn (§ 22.3.7.2 Invoeringsbesluit)

Opgemerkt wordt dat in dit schema niet alle spelregels bevat, maar dat slechts een aantal spelregels worden genoemd. Voor gedetailleerde beschrijving wordt verwezen naar de wetteksten.



## Disclaimer

Dit schema gaat niet in op locaties die onder het overgangsrecht Wbb vallen. Indien gegraven wordt op dergelijke locaties moet altijd contact gezocht worden met het bevoegd gezag Wbb.